

# 健康経営レポート

**2020年度**

(対象期間：2020年4月～2021年3月)



**茨城スバル自動車株式会社**

## 【1】健康経営について

### （1）健康宣言

『企業理念』にある「人々の幸福な生活に寄与する」ことを実現していくためにも、社員とその家族が健康であることが不可欠であり、健康でなければお客様の信頼を得ることはできません。当社では会社の成長を支える社員と家族の心身の健康を重要な経営資源の一つと捉え、健康維持増進活動に対する積極的な支援と組織的な健康づくりの推進によって、社員がイキイキと活躍できる環境を整え、企業価値向上と社会へのお役立ちにつなげることを目指します。

代表取締役社長 大槻 秀樹

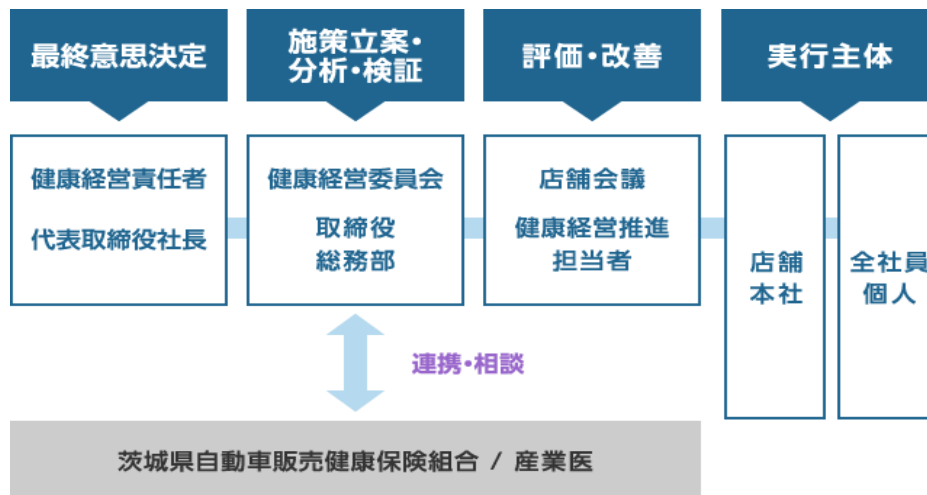
### （2）健康経営方針

お客様に選ばれ、成長し続ける会社であるためには、何よりも社員とその家族の健康が第一と考えます。より豊かな生活を送ることができるよう社員の健康維持、増進をサポートし、活力に満ちた職場環境の実現を目指します。

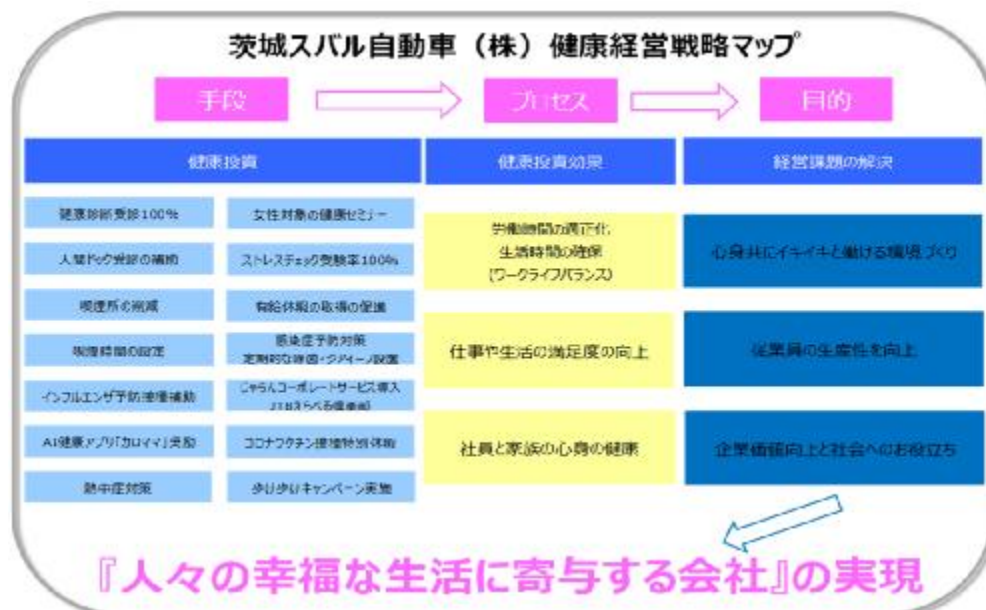
### （3）健康経営推進の目的

- ・社員が心身ともに健康になることで生産性の向上を図る。
- ・社員がイキイキと活躍できる環境を整え、企業価値の向上と社会へのお役立ちにつなげる。
- ・健康維持、増進をサポートすることで仕事や生活の満足度を向上させる。

### （4）健康経営推進体制と役割



## 【2】健康経営戦略のつながり



### 【3】2020年度健康経営の活動・効果検証

#### (1) 特定保健指導対象者率の削減

##### 【課題】

40歳以上の社員の割合が増えているため、会社が持続的に成長を続けていくためには、予防医療を通じて特定保健指導対象者を減らし、その進行の先にある糖尿病等の生活習慣病を予防することが必要。

##### 【目標と実績】

年度	目標	実績	達成／未達成
2020年度	17.4%	16.9%	達成

※目標は2019年度全国平均17.4%に設定。

※保健指導判定基準：健診結果で「腹囲85cm（男性）、90cm（女性）以上」「BMI 25以上」「血糖・脂質・血圧での基準値以上」「喫煙有」の4項目の内、いずれか2つ以上該当している。

##### 【活動・効果検証】

2020年度は目標17.4%に対して実績16.9%と目標を達成することができた。これは2017年度から健康保険組合やグループ会社と実施している運動施策の浸透や個人毎の健康宣言に効果がでてきたものとする。特に毎年10月1日～1月末まで実施している歩け歩けキャンペーン（ウォーキング）を通じて少しずつ運動習慣が身に付き始めている。コロナの影響もあり集団での運動が難しい時期ではあるが、更なる施策の浸透と参加率、達成率の向上を図り、社員の健康意識の醸成につなげていきたい。

2020年度参考：歩け歩けキャンペーン参加率100%、目標達成率40.6%、健康宣言振り返り100%  
40歳以上の運動習慣比率20.4%

#### (2) 社員のプレゼンティーズムの改善

##### 【課題】

「人々の幸福な生活に寄与する」という企業理念を体現するためにも、健康意識の醸成や職場環境の改善を通じた生産性の向上が必要。

##### 【目標と実績】

年度	目標	実績	達成／未達成
2020年度	94.0%	91.8%	未達成

※WLQ-Jをベースに算出。100%に近いほど良好な状態。

##### 【活動・効果検証】

プレゼンティーズム改善に向けて仕事とプライベートの充実（ワークライフバランス）を図るため残業時間削減、有給休暇取得率アップ、バースデイ休暇の設定、職場環境の改善（工場へ空調設備の設置、照明のLED化（一部）、オンライン会議システムの導入等）を行ったが、目標94.0%に対して実績91.8%と未達成だった。但し、残業時間は過去3年で24.5時間→23.5時間→15.8時間へ、有給休暇取得率は24.5%→52.8%→53.6%へ改善できている。2021年度は上記に加えてメンタルヘルス対策を課題の1つとして、引き続き目標94.0%を達成できるよう取り組んでいきたい。

### 【4】主要指標に関する経年変化及び2021年度目標

指標	年度	推移			目標
		2018	2019	2020	2021
健康診断受診率	%	100.0	100.0	100.0	100.0
特定保健指導対象者率	%	19.8	17.1	16.9	16.5
適正体重者率	%	30.4	67.3	65.5	70.0
喫煙率	%	29.1	27.3	26.5	26.0
運動習慣比率	%	20.3	24.5	20.4	24.0
歩け歩けキャンペーン参加率	%	100.0	100.0	100.0	100.0
歩け歩けキャンペーン達成率	%	20.8	38.0	40.6	45.0
ストレスチェック受検率	%	-	-	100.0	100.0
プレゼンティーズム評価	%	-	-	91.8	94.0
残業時間	時間	24.5	23.5	15.8	15.0
有給休暇取得率	%	24.5	52.8	53.6	55.0
平均勤続年数	年	15.7	16.2	16.1	-
傷病による休職者数	人	1	3	3	1
アブセンティーズム損失数	日	-	-	1.47	1.2
ワークエンゲージメント評価	点	-	-	105.0	100.0